

Technisches Datenblatt

Produktmerkmale



Tunnelspülmaschine 300, Kaltwasser, Ausgang links, Rückgewinnung für Osmosewasser

Modell

SAP -Code

00018473



- Anzeigetyp: Touchscreen-Display
- Anzahl der Programme: 5
- Anzahl der Haut: 2
- Maximale Rack -Feed [Racks/H]: 300
- Türkläre Höhe [MM]: 450
- Korbgröße [mm]: 500x500
- Wasserverbrauch des Waschzyklus: 0,6-1,1
- Waschzykluszeit [s]: 18
- Waschmittel- und Spülenpumpensystem: ProDose - genaue Dosierung mittels Peristaltikpumpe (Schlauchpumpe)
- Pumpentyp waschen: Zweiweg - DuoFlow
- Waschmittelspender: Ja
- AID -Dispenser ausspülen: Ja

SAP -Code	00018473	Kesselleistung [KW]	28.000
Netzbreite [MM]	4534	Beckenvolumen [l]	70
Nettentiefe [MM]	770	Panzerleistung [KW]	10.500
Nettohöhe [MM]	1615	Wasserverbrauch des Waschzyklus	0,6-1,1
Nettogewicht / kg]	940.00	Waschzykluszeit [s]	18
Power Electric [KW]	46.800	Maximale Rack -Feed [Racks/H]	300
Wird geladen	412 V / 3N - 50 Hz	Türkläre Höhe [MM]	450
Kesselkapazität [l]	34.00	Korbgröße [mm]	500x500

Technisches Datenblatt

Technische Zeichnung



Tunnelpülmaschine 300, Kaltwasser, Ausgang links, Rückgewinnung für Osmosewasser

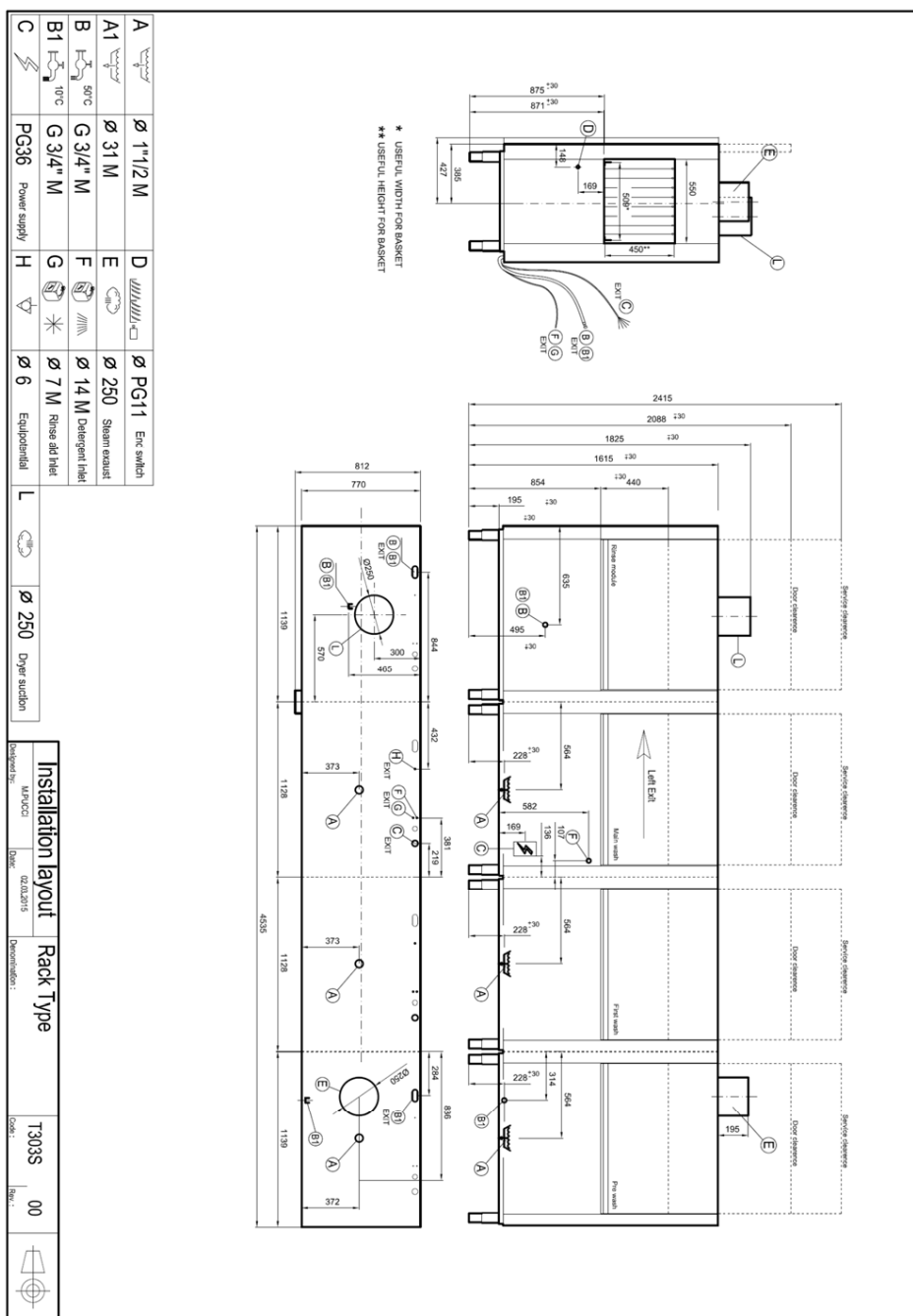
Modell

SAP -Code

00018473

TECHNICAL FILE

2021



Technisches Datenblatt

technische Parameter



Tunnelpülmaschine 300, Kaltwasser, Ausgang links, Rückgewinnung für Osmosewasser

Modell

SAP -Code

00018473

1. SAP -Code:

00018473

2. Netzbreite [MM]:

4534

3. Nettentiefe [MM]:

770

4. Nettohöhe [MM]:

1615

5. Nettogewicht / kg:

940.00

6. Bruttobreite [MM]:

5000

7. Grobtiefe [MM]:

920

8. Bruttohöhe [MM]:

1850

9. Bruttogewicht [kg]:

1060.00

10. Gerätetyp:

Elektrisches Gerät

11. Steuertyp:

Touchscreen

12. Material:

AISI 316

13. Power Electric [KW]:

46.800

14. Wird geladen:

412 V / 3N - 50 Hz

15. Anzahl der Programme:

5

16. Öffnung des Geräts:

ausziehbar nach oben

17. Türkläre Höhe [MM]:

450

18. Einlassdruck:

0,5-4

19. Verstellbare Füße:

Ja

20. Anzahl der Haut:

2

21. Modularer Aufbau:

Ja

22. Vorgewaschenmodul:

Ja

23. Maximale Rack -Feed [Racks/H]:

300

24. Selbstverschlusszyklus:

Nein

25. Kesselkapazität [l]:

34.00

26. Kesselleistung [KW]:

28.000

27. Beckenvolumen [l]:

70

28. Panzerleistung [KW]:

10.500

Technisches Datenblatt

technische Parameter



Tunnelspülmaschine 300, Kaltwasser, Ausgang links, Rückgewinnung für Osmosewasser

Modell

SAP -Code

00018473

29. Anzahl der Waschen des Waschens:

5

30. Anzahl der Spülen von Armen:

5

31. Anzahl der Waffen sowohl für das Spülen als auch für das Waschen:

1

32. Armverbindung:

Click-Clack - einfache Entnahme mit einer Hand

33. Waschartyp:

starr

34. Armmaterial waschen:

Edelstahl

35. Atmosphärischer Kessel mit Spülenpumpe:

Ja

36. Armtyp ausspülen:

starr

37. Armmaterial abspülen:

Edelstahl

38. Tief gezogener Panzer:

Ja

39. Abflussfilter:

ProGrassive + Evolution3 - die dreifache Filterung fängt Partikel bis zu einer Größe von 0,8 mm auf, das elektronisch gesteuerte teilweisem Ablassen vor der Phase des Spülens garantiert 0 % Verlust sauberen Wassers in den Abfluss

40. Thermostop:

Ja

41. Kessel -Thermostat einstellen:

Ja

42. Korbkapazität:

160-210-230-250-300

43. Waschmittel- und Spülenpumpensystem:

ProDose - genaue Dosierung mittels Peristaltikpumpe (Schlauchpumpe)

44. Energiesparsystem:

Energiesparmodus

45. Systemspülen:

UltraRinse3 - gemeinsame Verbundstoffarme für das Spülen und Abwaschen mit Geometrie für das Versprühen des Spülwassers in dünnen Strahlen direkt gegen das Geschirr

46. Heizsystem:

HotWash - System des parallelen Betriebs des Heizkörpers der Wanne und des Boilers zur Verkürzung der Zeit für das Starten des weiteren Zyklus

47. Elektroventil heißes Wasser:

Nein

48. Korbgröße [mm]:

500x500

49. Min Versorgungswassertemperatur [° C]:

10

50. Maximale Versorgungswassertemperatur [° C]:

60

Technisches Datenblatt

technische Parameter



Tunnelspülmaschine 300, Kaltwasser, Ausgang links, Rückgewinnung für Osmosewasser

Modell

SAP -Code

00018473

51. Eingebauter Weichspüler:

Nein

52. Anzeigetyp:

Touchscreen-Display

53. Bildschirmgröße:

5"

54. Standort des Bedienfelds:

an der Fronttafel - lange Seite

55. Ablaufpumpe:

Nein

56. Selbstdiagnostik:

Ja

57. Doppelspülung:

Ja

58. Pumpentyp waschen:

Zweiweg - DuoFlow

59. Waschmittelspender:

Ja

60. AID -Dispenser ausspülen:

Ja

61. Wasserverbrauch des Waschzyklus:

0,6-1,1

62. Waschzykluszeit [s]:

18

63. Wassertemperatur ausspülen [° C]:

82 (65)

64. Programm hohe Kapazität:

Ja

65. Programm Allgemeiner Zweck:

Ja

66. Programm verlängerter Kontakt (DIN 10534):

Ja

67. Programmbrille:

Ja